

dal 1928

CASABELLA

italian+english edition



bibli
Mic
a Ve
Max
a Be
Fran
Mon
a Sy
Bru
Mar
a So

arch
Par
Javi
Cub
Sola

mus
Coz
ad A
Noe
a Po

anno LXXIV n.2 febbraio 2010
€ 12,00 in italia, € 19,00 in grecia,
€ 25,00 in germania, € 19,00 in spagna,
€ 19,00 in portogallo (cont.),
CHF 30,00 in ch-canton ticino,
£ 14,00 in uk



Poliespanso

Zona Industriale Valdaro
Via Vespucci, 10
46100 Mantova
Tel. 0376343011
Fax 0376303020
info@poliespanso.it
www.poliespanso.it

La vocazione produttiva e industriale dell'intero quartiere denominato Fiera-Catena, a Mantova - nel quale coesistono edifici di interesse storico, magazzini e opifici - si appresta a una trasformazione radicale finalizzata allo sviluppo di un tessuto urbano residenziale, in un intervento dalle strategie ambientali e abitative ecosostenibili.

Gli organismi edilizi progettati dagli architetti Francesco Pascali e Paolo Vincenzi saranno realizzati con tecnologie e materiali all'avanguardia per il risparmio energetico ponendo attenzione agli orientamenti e alla ventilazione degli edifici, nonché all'integrazione tra impianti tecnici evoluti e utilizzo di fonti rinnovabili, e prevedendo ampie aree destinate a verde.

Per questo è stato scelto il Sistema Costruttivo Plastbau, che offre, attraverso prestazioni elevate e alta tecnologia, un rapporto ottimale tra processo edilizio e qualità dell'habitat.

Costituito da tre elementi, il sistema è elaborato in modo da consentire una costruzione veloce ed efficiente di strutture a setti portanti in conglomerato cementizio armato.

Il solaio Plastbau® Metal è un pannello-cassero autoportante fino a un massimo di due metri, a geometria variabile

Recupero area Fiera-Catena

Mantova

FRANCESCO PASCALI E PAOLO VINCENZI

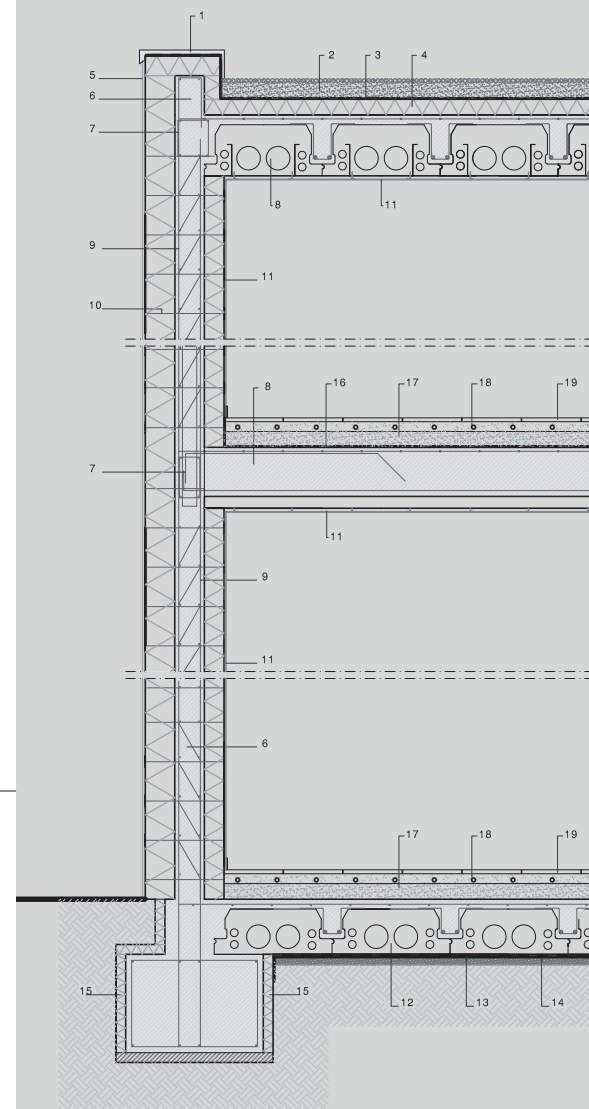
e a coibentazione termica incorporata, per la formazione dei solai da armare e gettare in opera. Le sue elevate prestazioni sono frutto della collaborazione strutturale fra polistirene espanso e profili metallici zincati, opportunamente forati e sagomati.

Il muro Plastbau® 3 è un elemento cassero per il getto di setti portanti in cls. È formato da due pannelli di polistirene espanso di alta densità, uniti e distanziati fra loro da tralici metallici che costituiscono l'armatura del cls gettato al loro interno; di larghezza 60 cm, hanno uno spessore dai 6 ai 20 cm e lunghezza variabile a richiesta.

Questa tecnologia permette di programmare, in linea di produzione, gli spessori degli elementi per predeterminare il coefficiente di isolamento termico, e gli spessori strutturali per ogni singolo elemento. La coibentazione senza ponti termici garantisce un ottimo comfort abitativo e risparmio energetico.

Grazie alla sua leggerezza e sicurezza, il sistema integrato Plastbau rappresenta una moderna alternativa ai sistemi costruttivi tradizionali, offrendo flessibilità d'impiego, lavorabilità, semplicità di posa e facilità di trasporto.

primo piano_costruzioni



Legenda

- 1 copertina metallica
- 2 strato protettivo in ghiaia lavata
- 3 guaina impermeabilizzante
- 4 isolamento EPS 150 80 mm
- 5 intonaco esterno
- 6 Muro Plastbau 3
150+150+100 mm - $U = 0,12 \text{ W/mq K}$
- 7 cordolo in c.a.
- 8 Solaio Plastbau Metal - 24/8 - $U = 0,23 \text{ W/mq K}$
- 9 armatura verticale $\varnothing 10$
- 10 armatura orizzontale integrativa $\varnothing 10$
- 11 rivestimento interno
gesso rivestito / gesso fibrato
- 12 Solaio Plastbau Metal
versione S - 16/8 - $U = 0,30 \text{ W/mq K}$
- 13 barriera al vapore
- 14 strato protettivo in geotessile
- 15 isolante EPS 200 50 mm
- 16 guaina fonoassorbente
- 17 sottofondo per impianti tecnologici 80 mm
- 18 impianto di riscaldamento 50 mm
- 19 pavimento

