

HOME RIVISTA CASA&CLIMA NEWS-TECH INVOLUCRO IMPIANTI PROGETTI TUTTE LE NEWS ARCHIVIO ACADEMY EVENTI CONTATTI

Home » ACADEMY » Materiali » Solai leggeri per le torri di Jesolo

Solai leggeri per le torri di Jesolo



Solai alleggeriti con EPS per agevolare il cantiere in zone critiche

Le "Torri di Piazza Drago" di Jesolo sono due strutture in corso di realizzazione. La zona dove sono state posizionate, vicine al mare, non facilita l'approvvigionamento del materiale e ha reso necessario uno studio approfondito e progressivo sulla quantità di attrezzature da impiegare in cantiere. E' nata quindi una collaborazione continua tra l'impresa costruttrice e i fornitori di materiale così da ottimizzare la posa e il montaggio dei diversi elementi.

Modularità e leggerezza in una struttura volta verso l'alto

Lo studio di progettazione delle strutture, Favero&Milan, ha scelto il solaio Plastbau Metal di Poliespanso, composto da un pannello-cassero autoportante lungo fino a un massimo di due metri, che necessita di ridotte puntellazioni e rompitratte e soprattutto permette l'utilizzo di attrezzature tradizionali come le travi H20 in legno ed i puntelli ad alta portata. Le prestazioni dei pannelli sono frutto della collaborazione strutturale fra polistirene espanso e profili metallici zincati opportunamente forati e sagomati.

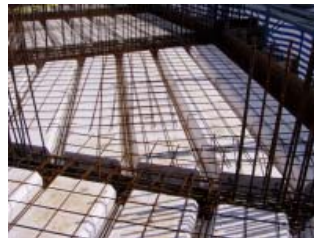


La leggerezza intrinseca del materiale che compone i pannelli (da 6 a 8 Kg/m2) ha dato la possibilità agli operai di movimentarli manualmente garantendo controllo dei costi e ampi margini di sicurezza. A differenza di un solaio tradizionale, non è stato prodotto materiale di scarto durante la posa eludendo così possibili problemi di stoccaggio in cantiere e di smaltimento con un conseguente risparmio in termini di tempo e di costi.

SCHEDA PRODOTTO: Solaio Poliespanso Plastbau Metal

Il solaio Plastbau Metal, è un pannello-cassero autoportante, a geometria variabile e a coibentazione termica incorporata, per la formazione dei solai da armare e gettare in opera. Le sue elevate prestazioni sono frutto della collaborazione strutturale fra polistirene espanso e profili metallici zincati. L'unione tra la massa di espanso e gli inserti metallici al suo interno conferisce ai pannelli, pur in presenza di un peso proprio ridottissimo (7 Kg/m2), l'autoportanza e la rigidità necessarie per reggere i carichi di prima fase.

I pannelli in EPS ad alta densità che costituiscono il solaio, vengono prodotti in continuo con spessori variabili per soddisfare le esigenze di portata e di isolamento richiesti, tagliati a misura e forniti di rinforzi interni in lamiera d'acciaio zincato. A posa ultimata questi assolvono permanentemente la funzione d'isolante termico, la cui continuità di isolamento viene assicurata dalla battentatura a incastro posta sui lati dei singoli pannelli.



Opera: "Torri di Piazza Drago"

Luogo: Lido di Jesolo (VE)

Area di intervento: 10.000 m2 di cui 2 torri da 22 piani

Volume intervento: 71.000 m3

Studio di progettazione - strutture: Studio Favero&Milan

Studio di progettazione - architettonico: Studio Ortica e Zanforlin

Termine dei lavori: fine 2009

Su questo tema guarda anche [Botta e risposta sui solai alleggeriti con EPS](#)

ARTICOLI CORRELATI

- | [Marchio di qualità per l'EPS](#)
- | [Energia dalle onde con un serpente di gomma](#)
- | [Cina e UK unite per lo sviluppo delle eco-città](#)
- | [Più isolamento con meno materiale](#)
- | [Eolico sempre più in alto](#)

BREVI I PIÙ LETTI

[PREMI VOLUMETRICI IN ABRUZZO](#)

[SEMAFORI A LED PER ROMA](#)

[COLLETTORE CON EFFICIENZA RECORD](#)

[CONTRIBUTI PER IMPIANTI FV IN SARDEGNA](#)

[COGENERAZIONE PER L'OSPEDALE DI MATERA](#)

Elettrodomestici verdi, guida al bonus del 20%

Le condizioni per ottenere la detrazione Irpef del 20% per l'acquisto di mobili ed elettrodomestici "bianchi".



Progetti

Cerca in [casaclima.com](#)

Search...

Sponsor

LVH·APA
In guten Händen. In buone mani.

costruttori casaclima südtirol
by LVH / APA

Un nuovo simbolo verde per Madrid

CASA&CLIMA
NUOVO FASCICOLO



L'acqua calda più alta del mondo

CERTIFICAZIONE il marchio HQI SOFTWARE analisi energetica dinamica
PROGETTARE pareti verdi
VENTILAZIONE i punti deboli di quella naturale

Edificio a impatto zero a Washington

Ultime notizie



**Spostato al 2010
l'obbligo del
fotovoltaico sul nuovo**

Nel decreto milleproroghe viene differito al 2010 l'obbligo di 1 kW di installato per unità abitativa



**Solai leggeri per le
torri di Jesolo**

Solai alleggeriti con EPS per agevolare il cantiere in zone

critiche



**Efficienza per battere
la crisi**

Una campagna di manutenzione degli edifici per ridurre i consumi

e risollevare



**Fotovoltaico, i
progressi dell'Italia**

Con il nuovo Conto Energia impennata dei piccoli impianti, pari al 41,8% sul totale della potenza



**Fotovoltaico spray nel
2011**

Dall'Australia un nuovo metodo di produzione delle celle solari, per abbassare i costi e aumentare

**La rivista del
progettare e costruire
sostenibile**



**Efficienza Energetica
Integrazione Impianti
Qualità del Costruire
Comfort dell'Abitare**

Niente consumi per la casa attiva

Una comunità colorata per Las Vegas

Case di carta per le baraccopoli