



Muro Plastbau® 3

Posa ferri e particolari esecutivi



2 APPUNTAMENTO

Posa ferri di ripresa

Durante la realizzazione delle fondazioni della scantinato e dei solai, cioè del piano di posa dei **Casseri Muro PLASTBAU® 3**, occorrerà posizionare coppie di ferri, ad intervalli e diametri stabiliti dal progettista (indicativamente a passo 20 cm), annegati verticalmente per una profondità adeguata e sporgenti per circa 60 - 70 cm lungo tutti i perimetri e/o posizioni ove sia prevista la posa dei casseri PLASTBAU® 3, sia esterni che interni o di spina.

Questi ferri, annegati nei piani di posa dei casseri, dovranno essere in acciaio B450C ad aderenza migliorata.

La funzione e, ovviamente, quella di

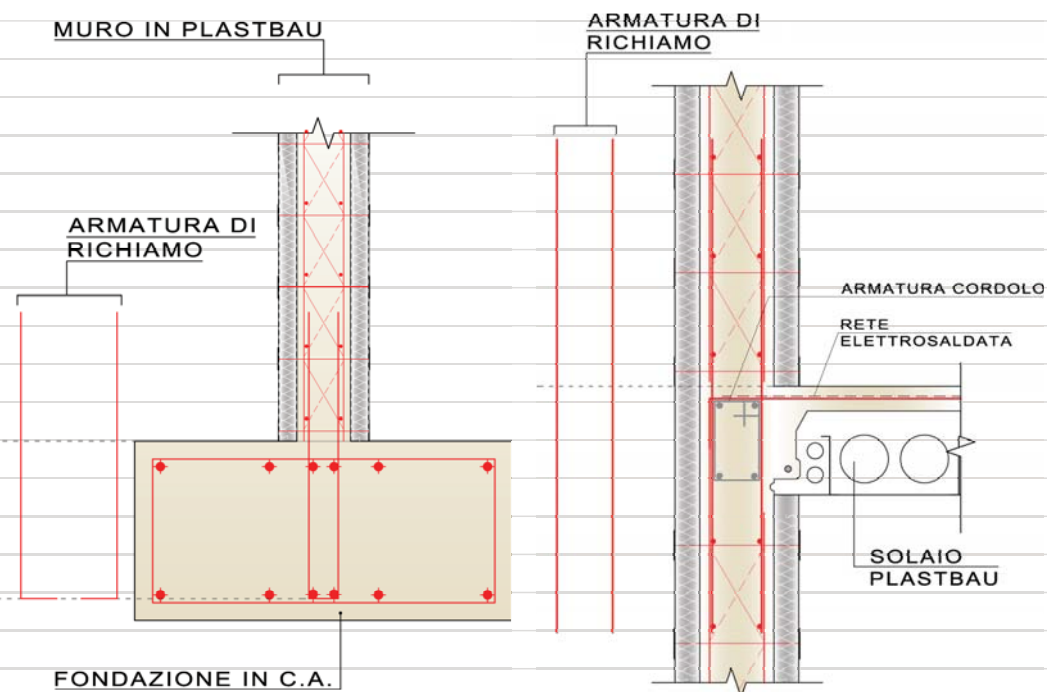


Ferri di chiamata

collegamento e ancoraggio tra le strutture orizzontali e verticali. Infatti, una volta maturata la soletta orizzontale, i ferri verticali saranno saldamente ancorati e quando il cassero muro sarà posizionato, calandolo dall'alto verso il basso, essi, infilandosi nello spazio tra le due lastre in EPS, si affiancheranno ai Ø 08/10 verticali dei tralicci costituenti l'armatura del cassero stesso.

Si realizzerà così un valido collegamento, una volta che il calcestruzzo di riempimento dei casseri sarà maturato.

I ferri verticali di collegamento, posizionati a coppie, saranno distanziati tra di loro in funzione della larghezza del vuoto tra le due lastre in EPS. A volte, e secondo le indicazioni del progettista legate alla situazione statiche, i ferri di ripresa, anziché essere posizionati a coppie, possono essere previsti in un'unica fila, posizionati in corrispondenza della mezzeria del cassero. In ogni caso occorrerà prevedere la posizione in funzione della futura posa dei casseri muro.

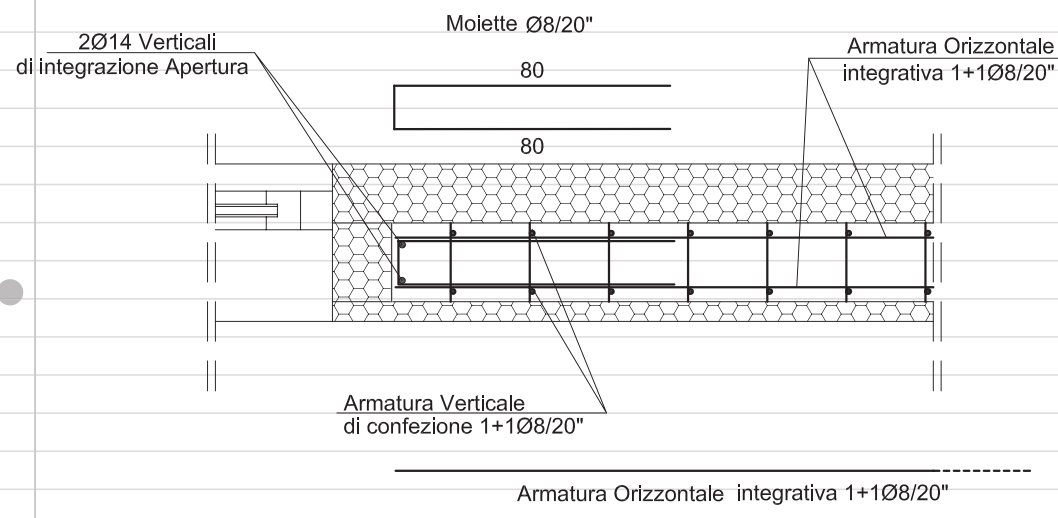


Posa Ferri aggiuntivi oltre a quelli già presenti nel cassero

La predisposizione dei casseri al ricevimento del calcestruzzo deve essere completata posizionando i **ferri di armatura orizzontali** eventuali **ferri aggiuntivi di armatura verticale**, seguendo le disposizioni dei progettisti delle strutture. I ferri orizzontali trovano posizione a ridosso dei ferri verticali. La configurazione delle armature dei casseri fa' sì che i ferri orizzontali alloggiino automaticamente all'incrocio inferiore dei ferri diagonali.

I **ferri di armatura orizzontale** si infilano manualmente partendo dagli angoli, dalle aperture delle porte e dalle aperture delle finestre. Infilare lunghi ferri può risultare difficoltoso per l'incastarsi degli stessi.

PARTICOLARE APERTURE



Armadura integrativa aperture



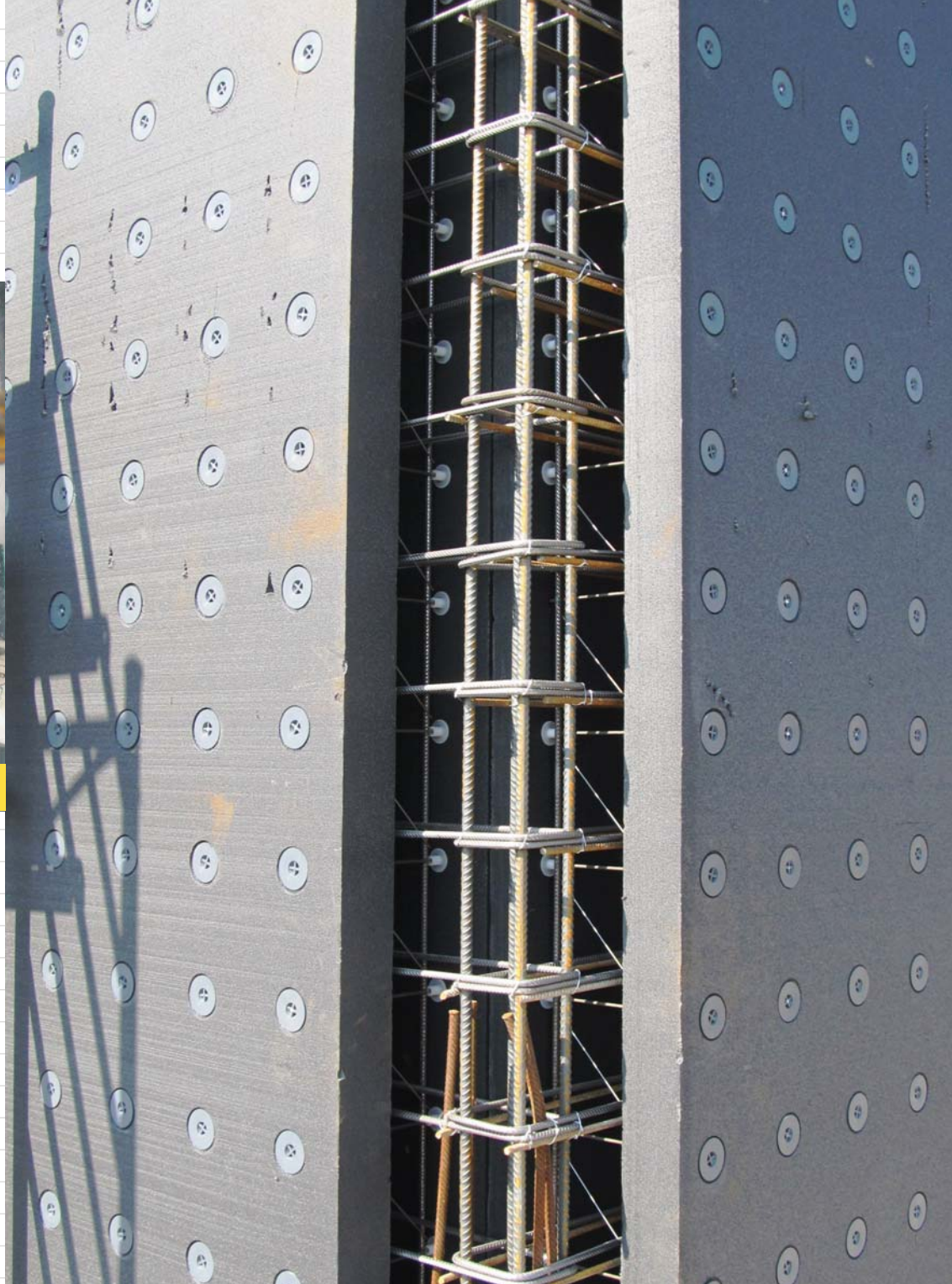
Inserimento ferri integrativi orizzontali

In questa caso è conveniente infilare prima un tubo di plastica (del tipo impiegato per gli impianti elettrici) di adeguata sezione; si infila poi il ferro nel tubo e si sfilava il tubo.

Altro metodo accettabile consiste nel posizionare una porzione di casseri, infilare i ferri, aggiungere altri casseri e far correre in avanti i ferri stessi. I casseri vengono accostati l'uno all'altro, legando con del filo metallico la base del traliccio più accessibile del cassero al ferro di ripresa e legando tra loro, nella parte alta, i tralicci più vicini di 2 casseri.

Nodo d'angolo

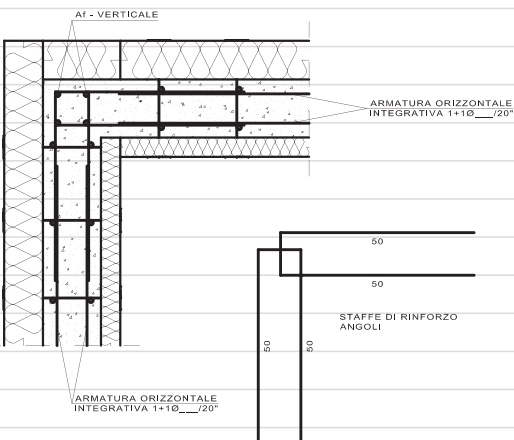
Il nodo d'angolo viene realizzato secondo le indicazioni del progettista (indicativamente con 4 Ø 14 verticali staffati e legati ogni 20 cm) infilando le staffe a U di larghezza adeguata nell'apposito spazio predisposto al di sotto dei ferri diagonali.



Nodo d'angolo aperto

Nodo d'angolo semiaperto

PARTICOLARE RACCORDO MURI PLASTBAU 3
PIANTA



PARTICOLARE RACCORDO MURI PLASTBAU 3
PIANTA

